

# Medarbejdertilfredshed

## Hovedrapport

**Medarbejdertilfredshed DBB**  
DBB  
Teglværksgade 37  
2100 København Ø

---

Periode:	17.11.08-28.11.08
Antal deltagere:	74
Svarprocent:	86%
	343-3011

# Medarbejdertilfredshed

## Hovedrapport

Medarbejdertilfredshedsundersøgelsen giver medarbejdernes syn på deres arbejde og på virksomheden fordelt på 6 forskellige kategorier.

Rapporten er opdelt i en hovedrapport og en bilagsrapport. Dokumenterne er struktureret på følgende måde:

Hovedrapporten: Her præsenteres resultatet for de enkelte afdelinger med gennemsnitsresultatet for alle afdelinger.

Bilagsrapporten: Her præsenteres hvert enkelt afdeling hver for sig

De enkelte resultater er vist som søjlediagrammer.

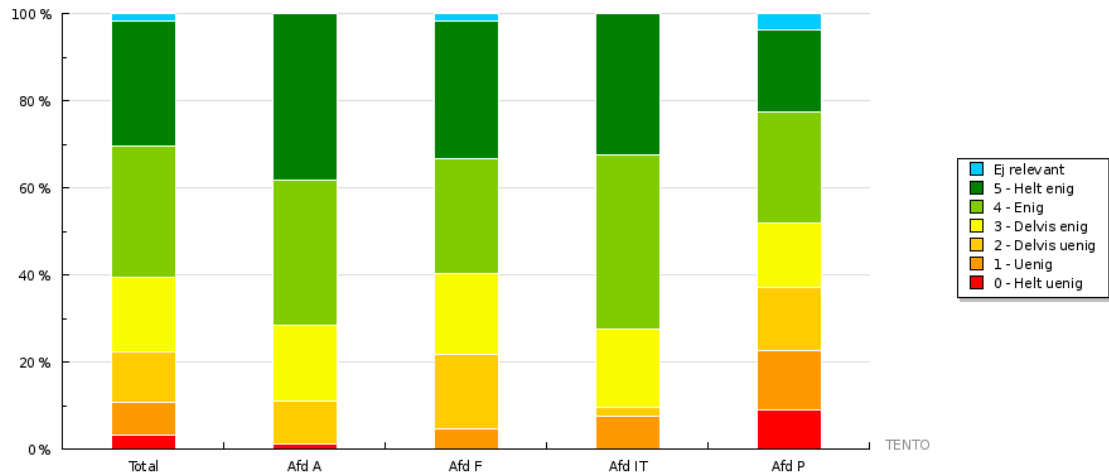
---

# Medarbejdertilfredshed

## Hovedrapport

Her præsenteres resultatet for de enkelte afdelinger sammenholdt med gennemsnitsresultatet for alle afdelinger.

### Dit arbejde



Her vises det samlede resultat af alle de spørgsmål, der indgår i kategorien "Dit arbejde", og er et udtryk for, i hvilken grad medarbejderne er tilfredse med arbejdspladsen og arbejdsopgaverne som helhed. Resultatet vises som et gennemsnit for alle grupperne og for hver af de deltagende grupper.

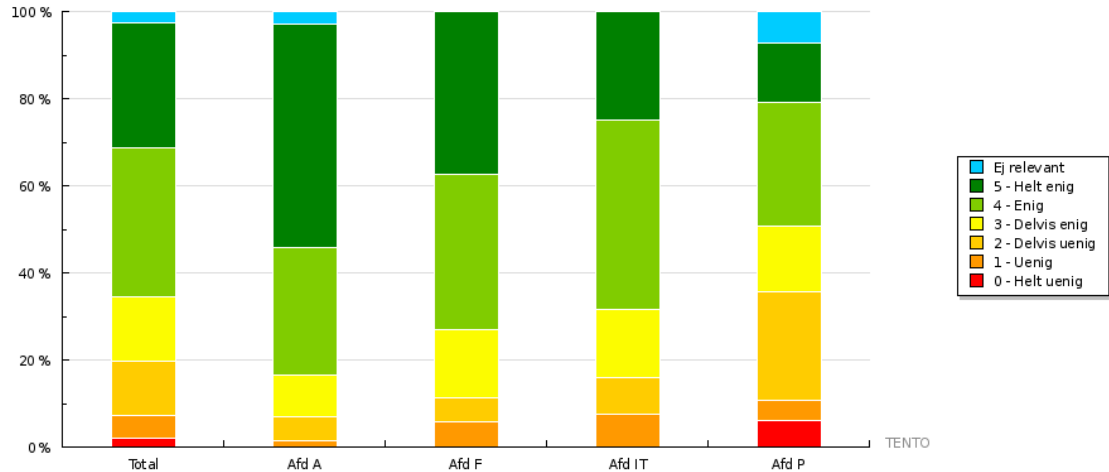
5 betyder at deltageren er helt enig i de stillede spørgsmål, og angiver den højeste grad af tilfredshed. 0 betyder at deltageren er helt uenig i de stillede spørgsmål, og angiver den mindste grad af tilfredshed. Ej relevant angiver andel af spørgsmål i kategorien som deltagerne ikke fandt relevante.

# Medarbejdertilfredshed

## Hovedrapport

Her præsenteres resultatet for de enkelte afdelinger sammenholdt med gennemsnitsresultatet for alle afdelinger.

### Din arbejdsplads



Her vises det samlede resultat af alle de spørgsmål, der indgår i kategorien "Din arbejdsplads", og er et udtryk for, i hvilken grad medarbejderne har kendskab til målsætning, vision og værdier, og er stolte af deres arbejdsplads.

Resultatet vises som et gennemsnit for alle grupperne og for hver af de deltagende grupper.

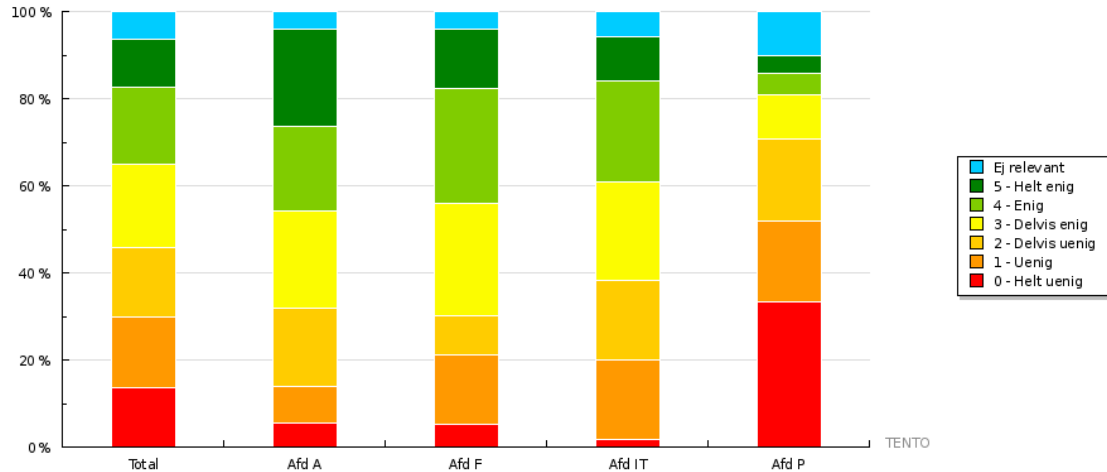
5 betyder at deltageren er helt enig i de stillede spørgsmål, og angiver den højeste grad af tilfredshed. 0 betyder at deltageren er helt uenig i de stillede spørgsmål, og angiver den mindste grad af tilfredshed. Ej relevant angiver andel af spørgsmål i kategorien som deltagerne ikke fandt relevante.

# Medarbejdertilfredshed

## Hovedrapport

Her præsenteres resultatet for de enkelte afdelinger sammenholdt med gennemsnitsresultatet for alle afdelinger.

### Faglig kompetence og personlig udvikling



Her vises det samlede resultat af alle de spørgsmål, der indgår i kategorien " Faglig kompetence og personlig udvikling", og er et udtryk for, i hvilken grad medarbejderne er tilfredse med muligheden for faglig og personlig udvikling på deres arbejdsplads.

Resultatet vises som et gennemsnit for alle grupperne og for hver af de deltagende grupper.

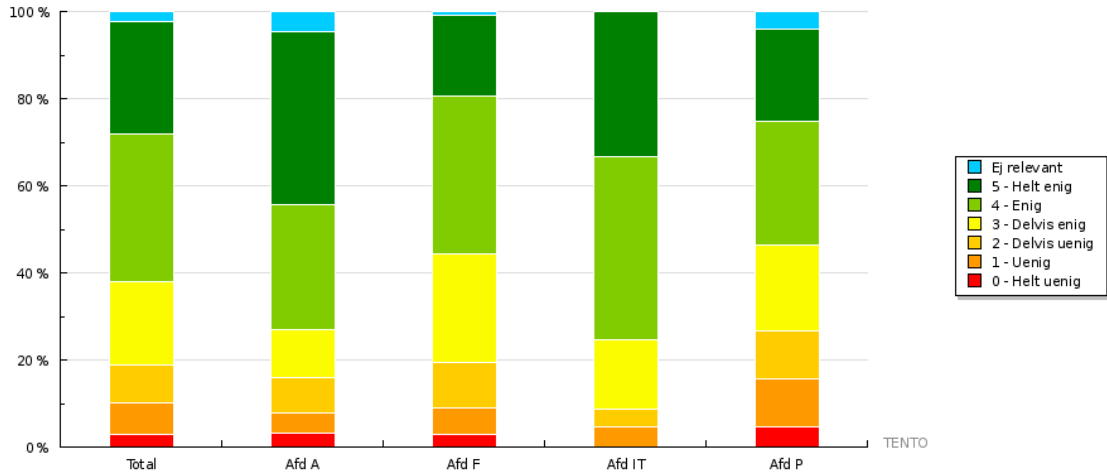
5 betyder at deltageren er helt enig i de stillede spørgsmål, og angiver den højeste grad af tilfredshed.  
0 betyder at deltageren er helt uenig i de stillede spørgsmål, og angiver den mindste grad af tilfredshed.  
Ej relevant angiver andel af spørgsmål i kategorien som deltagerne ikke fandt relevante.

# Medarbejdertilfredshed

## Hovedrapport

Her præsenteres resultatet for de enkelte afdelinger sammenholdt med gennemsnitsresultatet for alle afdelinger.

### Samarbejde og kommunikation



Her vises det samlede resultat af alle de spørgsmål, der indgår i kategorien "Samarbejde og kommunikation", og er et udtryk for, i hvilken grad medarbejderne er tilfredse med samarbejdet og kommunikationen i virksomheden. Resultatet vises som et gennemsnit for alle grupperne og for hver af de deltagende grupper.

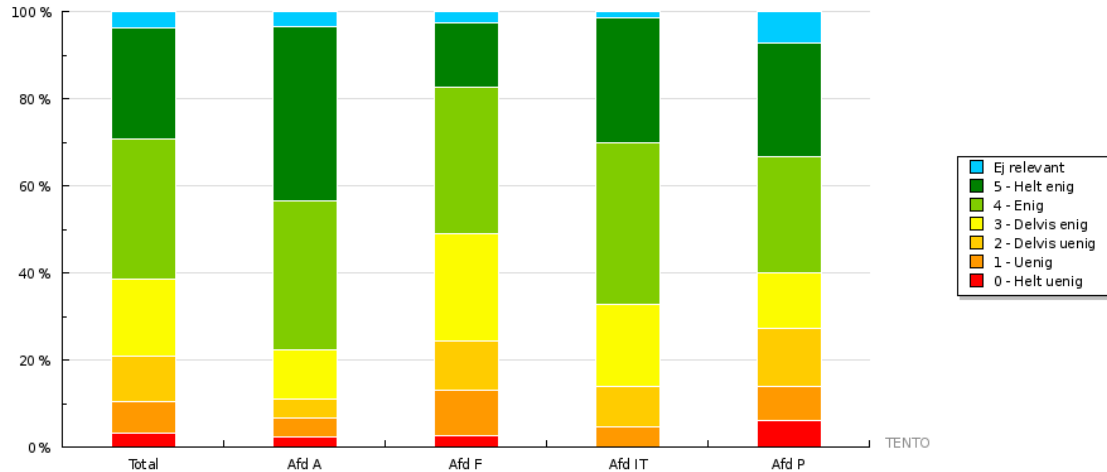
5 betyder at deltageren er helt enig i de stillede spørgsmål, og angiver den højeste grad af tilfredshed. 0 betyder at deltageren er helt uenig i de stillede spørgsmål, og angiver den mindste grad af tilfredshed. Ej relevant angiver andel af spørgsmål i kategorien som deltagerne ikke fandt relevante.

# Medarbejdertilfredshed

## Hovedrapport

Her præsenteres resultatet for de enkelte afdelinger sammenholdt med gennemsnitsresultatet for alle afdelinger.

### Socialt miljø/trivsel



Her vises det samlede resultat af alle de spørgsmål, der indgår i kategorien "Socialt miljø/trivsel", og er et udtryk for, i hvilken grad medarbejderne oplever, at der er balance mellem arbejdsliv og privatliv og om de trives på deres arbejde.

Resultatet vises som et gennemsnit for alle grupperne og for hver af de deltagende grupper.

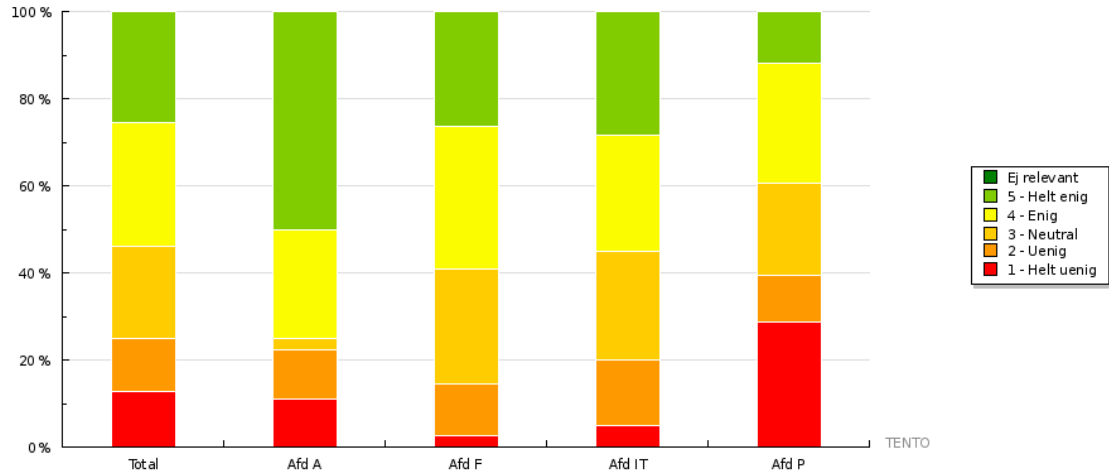
5 betyder at deltageren er helt enig i de stillede spørgsmål, og angiver den højeste grad af tilfredshed. 0 betyder at deltageren er helt uenig i de stillede spørgsmål, og angiver den mindste grad af tilfredshed. Ej relevant angiver andel af spørgsmål i kategorien som deltagerne ikke fandt relevante.

# Medarbejdertilfredshed

## Hovedrapport

Her præsenteres resultatet for de enkelte afdelinger sammenholdt med gennemsnitsresultatet for alle afdelinger.

### Fysisk arbejdsmiljø



Her vises det samlede resultat af alle spørgsmål, der indgår i kategorien "Fysisk arbejdsmiljø". Resultatet vises som et gennemsnit for alle grupperne og for hver af de deltagende grupper.

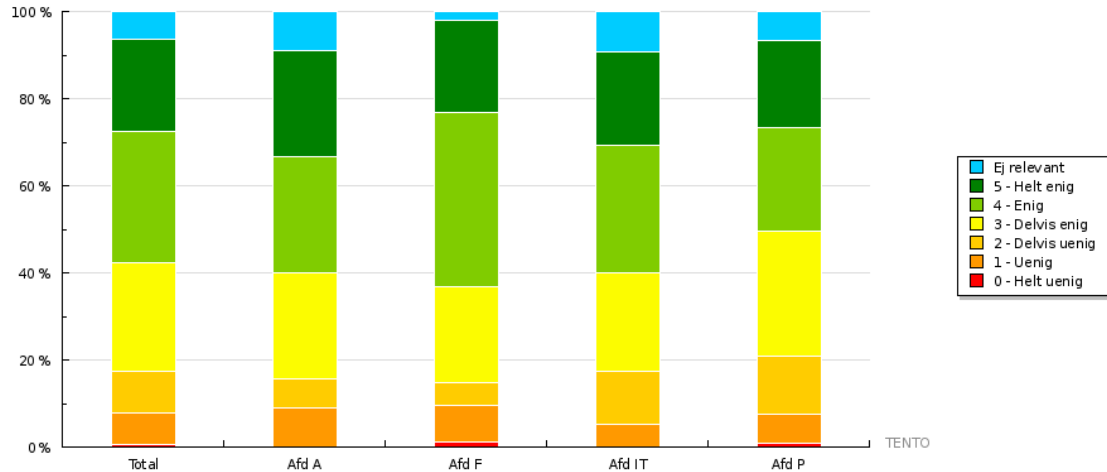
5 betyder at deltageren er helt enig i de stillede spørgsmål, og angiver den højeste grad af tilfredshed.  
0 betyder at deltageren er helt uenig i de stillede spørgsmål, og angiver den mindste grad af tilfredshed.  
Ej relevant angiver andel af spørgsmål i kategorien som deltagerne ikke fandt relevante.

# Medarbejdertilfredshed

## Hovedrapport

Her præsenteres resultatet for de enkelte afdelinger sammenholdt med gennemsnitsresultatet for alle afdelinger.

### Nye medarbejdere



Her vises det samlede resultat af alle de spørgsmål, der indgår i kategorien "Nye Medarbejdere" og er et udtryk for, hvordan medarbejderne oplever at nye medarbejdere bliver modtaget i virksomheden. Resultatet vises som et gennemsnit for alle grupperne og for hver af de deltagende grupper.

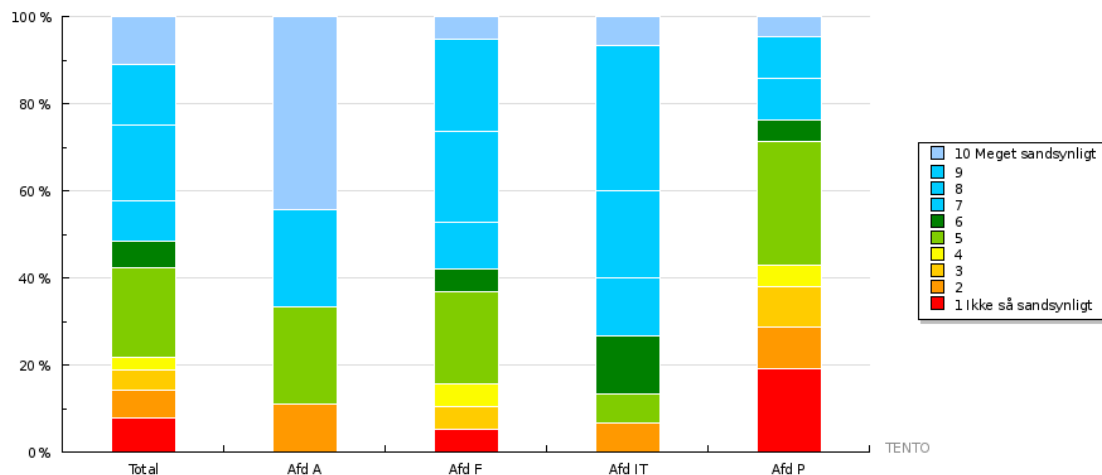
5 betyder at deltageren er helt enig i de stillede spørgsmål, og angiver den højeste grad af tilfredshed. 0 betyder at deltageren er helt uenig i de stillede spørgsmål, og angiver den mindste grad af tilfredshed. Ej relevant angiver andel af spørgsmål i kategorien som deltagerne ikke fandt relevante.

# Medarbejdertilfredshed

## Hovedrapport

Her præsenteres resultatet for de enkelte afdelinger sammenholdt med gennemsnitsresultatet for alle afdelinger.

### DBB som arbejdsplads



Her vises det samlede resultat af alle de spørgsmål, der indgår i kategorien "DBB som arbejdsplads". Resultatet vises som et gennemsnit for alle grupperne og for hver af de deltagende grupper.

1 betyder at det ikke er så sandsynligt, at du vil anbefale DBB.  
10 betyder at det er meget sandsynligt, at du vil anbefale DBB.